

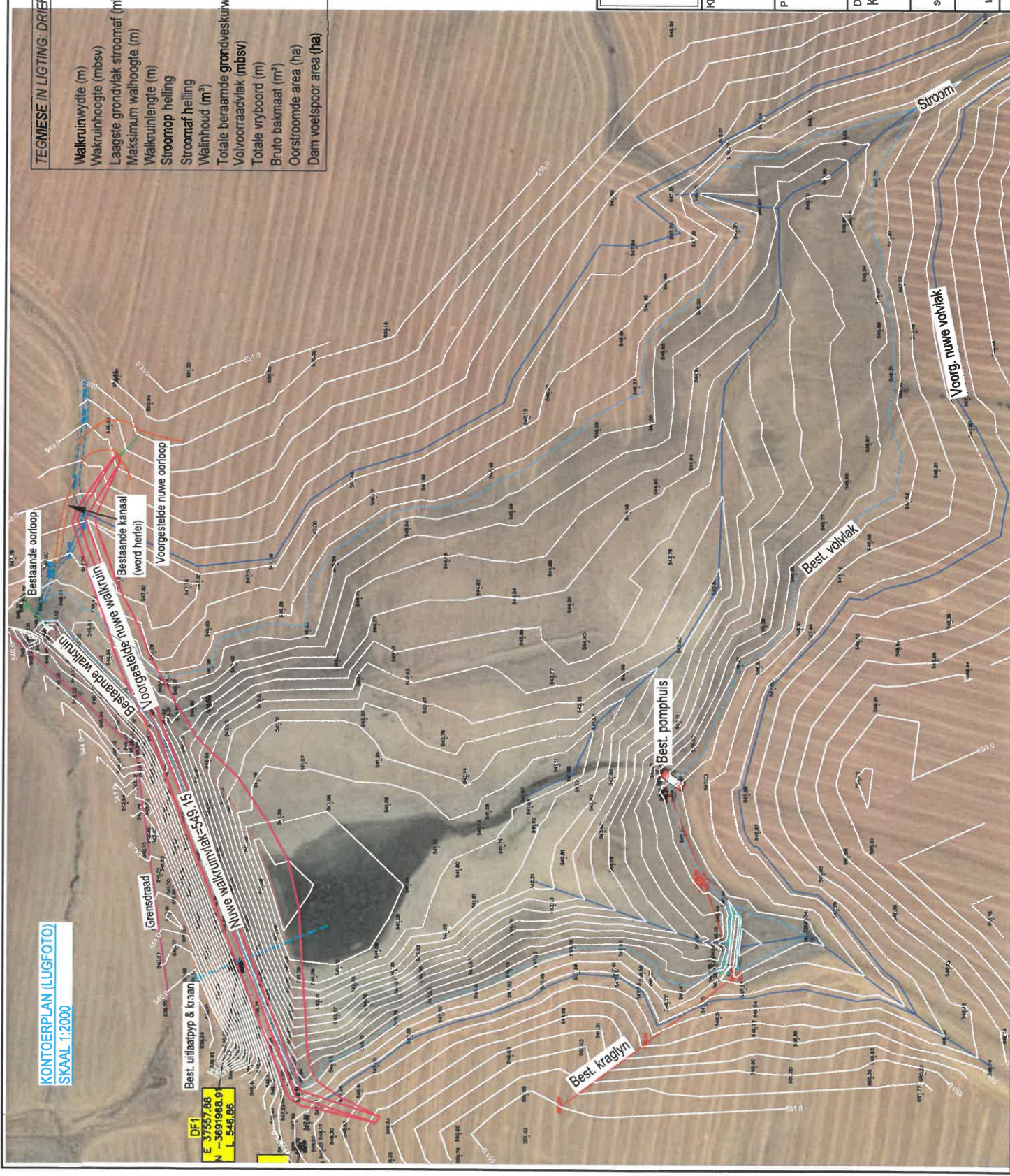






KONTOERPLAN (LUGFOTO)  
SKAAL 1:2000

DF1  
E 3755,788  
N -3691988,9  
L 546,86



TEGMESE IN LIGTING: DRIEFONTEIN DAM

	BESTAANDE	VERHOGING
Walgruinhak (m)	44.00	4.00
Walgruinhogte (mbsv)	547.00	549.15
Laagste grondvlak stroomaf (mbsv)	539.60	539.60
Maksimum walhoogte (m)	7.40	9.55
Walgruinhogte (m)	298.00	431.00
Stroomop helling	1:	3.00
Stroomaf helling	1:	2.00
Walinhoud (m <sup>3</sup> )	**	17 000
Totale beraamde grondverskuiving (m <sup>3</sup> )	**	25 100
Volvoorraadvlak (mbsv)	546.30	547.65
Bruto bakmaat (m <sup>2</sup> )	0.70	1.50
Oorstromde area (ha)	227 000	420 000
Dam voetspoor area (ha)	10.40	15.80
	11.00	16.90

**SAREL BESTER INGENIEURS**  
 Raadgewaande Siviele Ingenieurs  
 Akkrediteeringsnommer  
 14023/2017/15465/0804/0300  
 e-pos: sarel@sb.co.za

Chloem: 29062018  
 MC 253732  
 P. van der Merwe: 29062018  
 14023/2017/15465/0804/0300  
 e-pos: sarel@sb.co.za

KLIENT: Agterfontein Trust  
 Posbus 77  
 CERES  
 6835

PROJEK:  
 VOORGESTELDE VERHOGING  
 VAN DRIEFONTEIN DAM

DETAIL:  
 Kontoerplan (Lugfoto)

GETEKEN	DATEM	SKAAL	VEL
SC Hartenberg	JUNIE 2018	soos geboon	1 van 1
OPGEMEET	ONTWERP	TEK. NO.	HER.
D. Mfemase M. Libenberg	Sarel Bestier Ingenieurs	1731-S2-03	
KOPREGES VOORBEREID-2018			A3